



第11回

# ぶらり常滑 急須の里めぐり

会場：常滑やきもの散歩道ほか



2025年

11/1土・2日(販売、茶席、実演) 3月・祝(急須販売のみ) 10:00~17:00 ※終了時刻は各開催場所により異なります。

急須の里で出逢えるひと、もの、こと — 作り手による展示販売、茶席、実演



INAXライブミュージアム

企画展：「愛知県陶磁美術館コレクション あの世界も  
Happyライフ - 中国二千年前の住宅設備機器 -」  
2026年4月7日まで



English Pub  
Beer & Restaurant

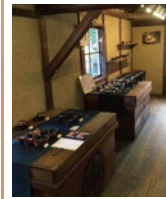


常滑市新開町 3-112  
tel&fax 0569-35-9981

地魚料理  
うなぎ丸一



常滑市原松町 5 - 95  
0569-36-0139



SPACE  
とこなべ 土・日・祝日  
10:00 - 17:00

常滑焼の手づくりの急須専門店です。  
高い技術力に基づいた洗練された  
デザインの使い勝手の良い急須を  
販売しております。  
常滑市栄町 6 - 204 0569-36-3222

器と暮らしの道具  
morrina



10:00~17:00 水曜定休  
常滑作家の手造り急須と器のお店です。  
産地の伝統を大切に暮らしに根ざした  
うつわを多数展示しております。  
常滑市栄町 7-3 0569-34-6566

カーマ常滑店すぐ西

うなぎの中村屋

〒479-0823  
常滑市奥栄町 2-24 0569-35-0120

電動キックボードレンタル  
CHEETAGO  
チーターゴ

QRコードを  
読み取って  
WEBから予約

常滑市内CHEETAGO拠点

サブレータクシー常滑駅前営業所 大蔵餅常滑本店 まるは食堂ひんくろ常滑  
Jホテルひんくろ常滑 まちの駅常滑焼アマタネ 就労継続支援B型事業所リライフ

各拠点で乗り捨てOK /  
常滑を満喫しよう!

常滑焼急須展示販売  
株式会社 まるふく

http://www.e-marufuku.net/  
常滑市森西町 2丁目46 0569-35-2209

常滑の文化を届ける常滑焼卸売商社  
株式会社ヤマキカイ  
Yamakikai Company Limited



知多半島ケーブルネットワーク株式会社

愛知県常滑市かじま台1丁目161番地  
TEL: 0120-344-868 FAX: 0569-34-9222  
https://www.tac-net.jp/

常々 TSUNE ZUNE 盆栽鉢倉をリノベーションした  
カフェとイベントスペース。



TSUNEZUNE\_MEGANE

株式会社 美萩工芸

多治見営業所  
各種 木箱  
制作いたします

https://www.mihagi.co.jp



常滑焼急須館

手造り急須の数々を取り  
揃える急須の展示館

常滑市原松町 5-98 0569-35-0801

Export Tokoname Tea Ware  
Tokoname Yuyaku Co.,Ltd.

http://www.tokoname.or.jp/teapot/



ギャラリー  
はたの子

招き猫とお地蔵さんと  
器のお店  
やきもの散歩道 登窯前  
0569-36-0680

「見て、作って、味わって、買って」

常滑焼 ヤマタネ

まちの駅

「常滑焼 新作急須 多数販売中です」  
常滑市奥条 7-56 奥条 7丁目交差点角、高さ3mの招き猫が目印です!



株式会社ヤマタネ  
0569-35-3233

急須と器 いそべ

出展作品、茶葉販売、茶席申し込み  
等の詳細はInstagramをご覧ください。

とこなめ焼卸団地「セラモール」内  
常滑市金山字上砂原 100 0569-43-7788

Instagram: Tokoname.isobe.ya



ギャラリー・貸しスペース

とこたね

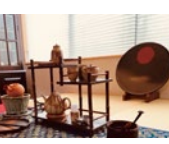
種子島物産産産ショップ

TANE STORE

常滑市江本町5丁目55番地 TEL (0569) 84-9123



ギャラリー菁山



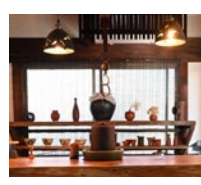
煎茶道具をはじめとした故谷川菁山の  
遺作を展示しております。

(現在、常滑の焼き物  
イベント開催時のみ  
オープンしております。)

常滑市新開町 4-70  
旧常滑市役所東側すぐ



@GALLERY.SEIZAN



茶舗和合



協賛・協力一覧 (順不同・敬称略)

INAXライブミュージアム / English Pub / 地魚料理うなぎ丸一 / スペース  
とこなべ / 器と暮らしの道具morrina / うなぎの中村屋 / 電動キック  
ボードレンタル CHEETAGO / 株式会社まるふく / 株式会社ヤマキ  
イカイ / 知多半島ケーブルネットワーク株式会社 / 常々 TSUNE  
ZUNE / 株式会社美萩工芸 多治見営業所 / 常滑焼急須館 / Tokoname  
Yuyaku Co.,Ltd. / ギャラリーはたの子 / まちの駅 常滑焼ヤマタネ /  
急須と器 いそべ / 株式会社ユニクミー / ギャラリー菁山 / 茶舗和合

# 出展作家一覧

11/1土・2日・3月・祝

一部 11/1土・11/2日のみ開催

1 ..... 出展会場

村越 風月 Fuugetsu Murakoshi



常滑焼急須館 1  
土日のみ

中川 貴了 Takanori Nakagawa



常滑焼急須館 1  
土日のみ

燕昇司 裕士 Yuto Ensheji



常滑焼急須館 1  
土日のみ

前川 淳蔵 Junzo Maekawa



前川製陶所 2  
土日のみ

近藤 義翠 Gisui Kondou



陶芸道場 4

鯉江 廣 Hiroshi Koie



廻船問屋 瀧田家 5  
土日のみ

片山 白山 Hakusan Katayama



スペースとこなべ 7

谷川 仁 Hitoshi Tanikawa



スペースとこなべ 7

中根 寿雄 Nakane Hisao



スペースとこなべ 7

水野 陽景 Youkei Mizuno



常々 TSUNE ZUNE 9  
土日のみ

吉川 雪月 Setsugetsu Yoshikawa



常々 TSUNE ZUNE 9  
土日のみ

八木 信樹 Nobuki Yagi



常々 TSUNE ZUNE 9  
土日のみ

今井 薫 Imai Kaoru



常々 TSUNE ZUNE 9  
土日のみ

森下 松斎 Shousai Morishita



松斎窯 10

山田 陶山 Touzan Yamada



一青陶園 11  
土日のみ

大原 光一 Koichi Ohara



morrina 12

ヤンセン三好 史織 Janssen Shiori Miyoshi



morrina 12

山田 勇太郎 Yutaro Yamada



morrina 12

土平 栄一 Eiichi Tsuchihira



一心窯 13

伊藤 成二 Seiji Ito



甚秋陶苑 15

丹下 悦子 Etsuko Tange



急須と器 いそべ 16

小林 彩弓 Kobayashi Ayumi



急須と器 いそべ 16

小俣 冠丞 Omata Kanjo



急須と器 いそべ 16

## お茶席 11/1土・2日

1席 1,000円

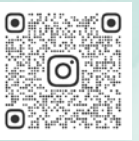
※開催時刻は各茶席により異なります。ご確認の上お越しください。

※茶席は各席主の監修と指導のもとで設営されます。呈茶を席主でないものが行う場合がありますがご了承ください。

最新情報等は Web サイト・SNS をご確認ください。

<http://www.tokoname.or.jp/kyusu/>

Facebook : [ぶらり常滑Q](#) Instagram : @KYUSUNOSATOMEJURI



### 3 松風流煎茶席 民泊ROKU | 相羽民清

10:00-12:00 / 13:00-15:30

常滑の旧家で、茶の真味を味わって下さい。  
床には掛物、道具は涼炉や水柱など。和敬清雅な茶席です。

### 5 台湾茶呈茶 廻船問屋 瀧田家【休憩所】 | 植田はるみ

10:00-13:00 / 14:00-16:00

常滑の急須で淹れる台湾茶、今年も二胡とコラボします。二胡を聞きながら台湾茶はいかがでしょうか。奏者は常滑出身の森幸江さんです。

演奏時間 14:00-14:30

二胡奏者：森幸江さん



### 9 中国茶呈茶 常々 TSUNE ZUNE | 若尾寿子

10:00-12:00 / 13:00-16:00

茶席開始時間：毎時 00分・30分  
(席の途中ではご参加いただけません)

広東省潮州市で作られる烏龍茶の鳳凰単叢。その中でも標高の高い烏トン山の古樹から作られた、より香り高い鳳凰単叢をお楽しみいただけます。

### 12 和紅茶呈茶 morrina | 中根めぐみ

10:00-12:00 / 13:00-16:00

特有の香味を持つ日本の紅茶 この日のための「愛知紅茶と和菓子」でおいしく楽しい時間をお過ごしください

### 14 売茶真流煎茶席 ギャラリー青山 | 小竹惇子

10:00-16:00

大皿から小さな箸瓶まで、作陶ひと筋に生きた常滑市無形文化財保持者谷川青山が亡くなって十余年。今年も青山の煎茶道具一式を用いて、小竹社中の皆さまが賑やかなお席をご用意して下さいます。青山の花器と小竹先生のお花の融合もぜひお楽しみください。

ギャラリー青山：常滑市新開町4-70  
旧常滑市役所東側すぐ(新開町二丁目の交差点を南へ、2本目の道を東に歩いてすぐ)



### 8 売茶流煎茶席 神明社 社務所 | 高取友仙窟

10:00-13:00 / 14:00-15:00

急須を使う茶道が煎茶道。文人趣味と煎茶器の取り合わせの室礼、「優雅と格調と楽しい」煎茶席です。

